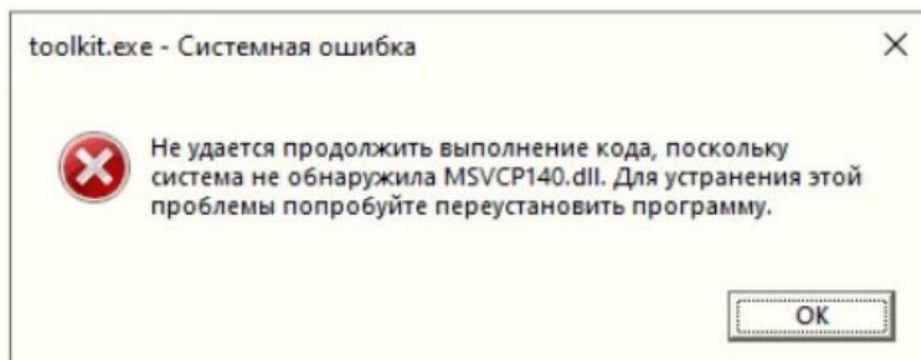


Примечание: если при открытии Toolkit возникает ошибка доступности библиотеки:

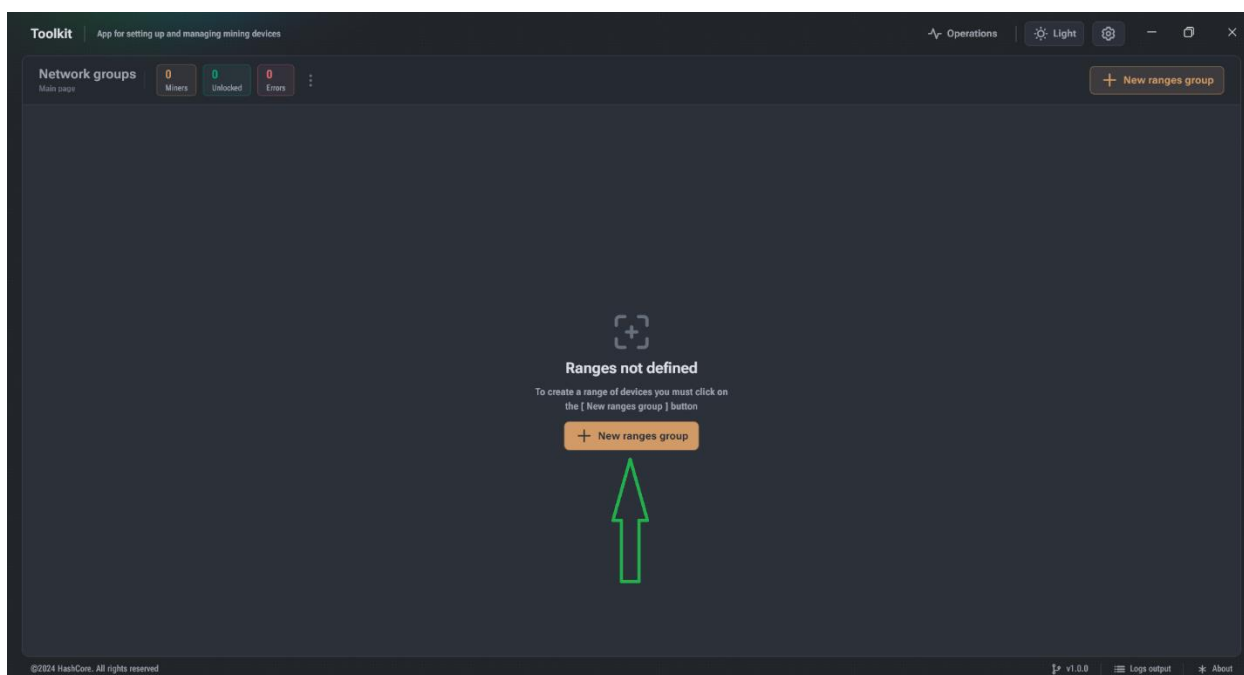


Необходимо установить последние поддерживаемые версии распространяемого компонента Visual C++.

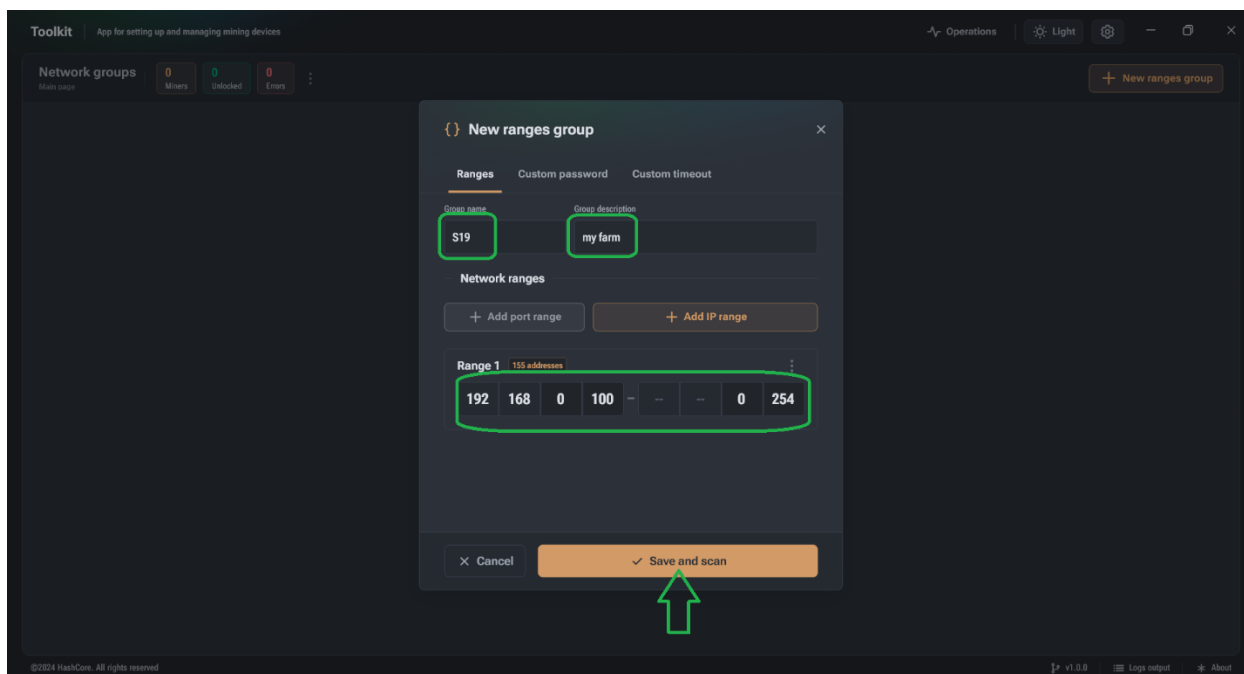
<https://www.techpowerup.com/download/visual-c-redistributable-runtime-package-all-in-one/>

Как установить прошивку vnish.ru с помощью Vnish Toolkit

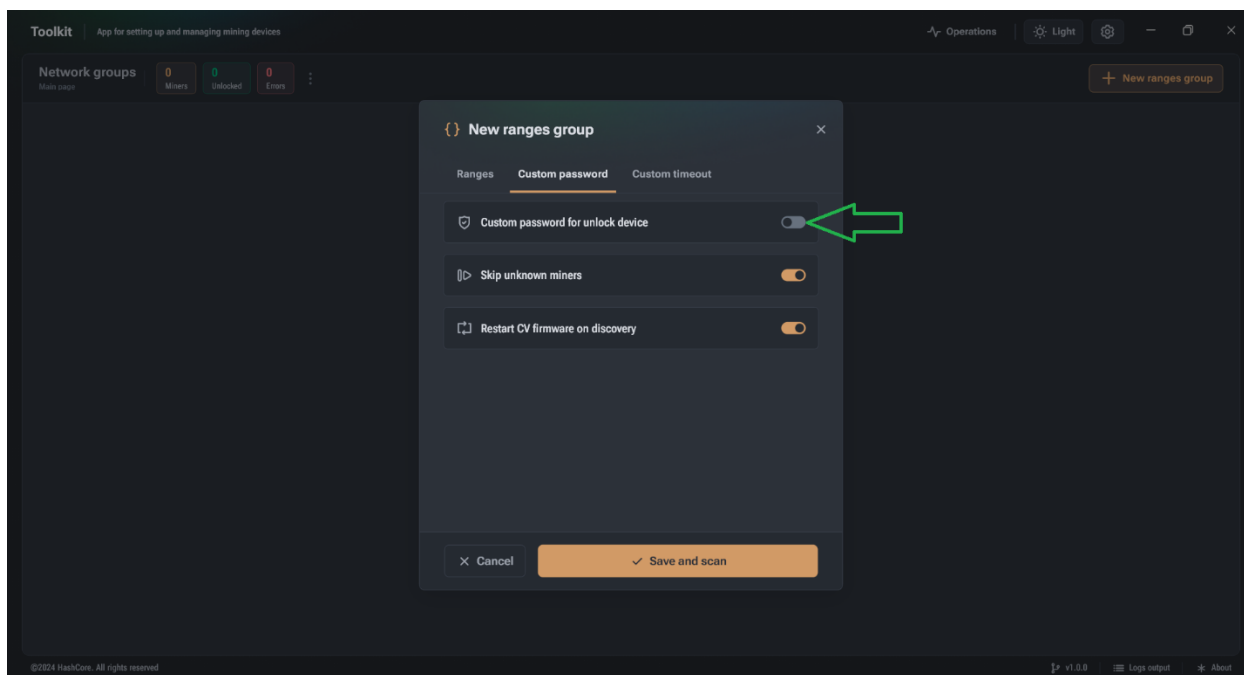
1. Откройте утилиту Toolkit
2. Нажмите кнопку «new ranges group»:



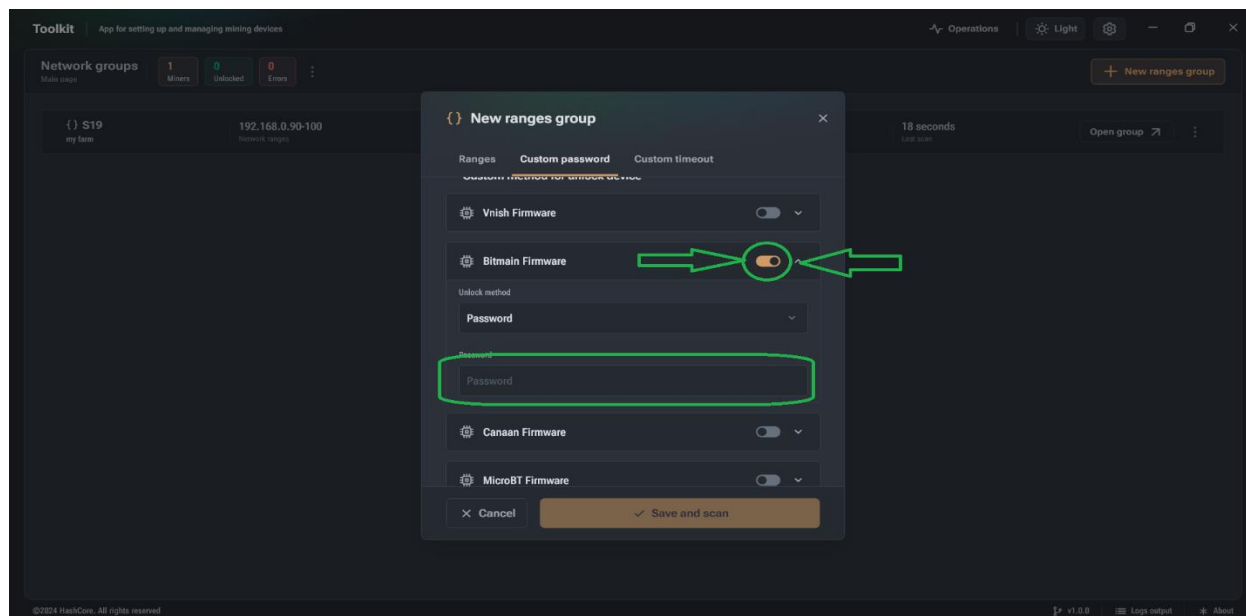
3. Теперь нужно создать группу для диапазона IP
 - Выберите имя в поле «Group Name».
 - Поместите свое описание в поле «Group description».
 - Выберите диапазон IP-адресов в поле диапазона.



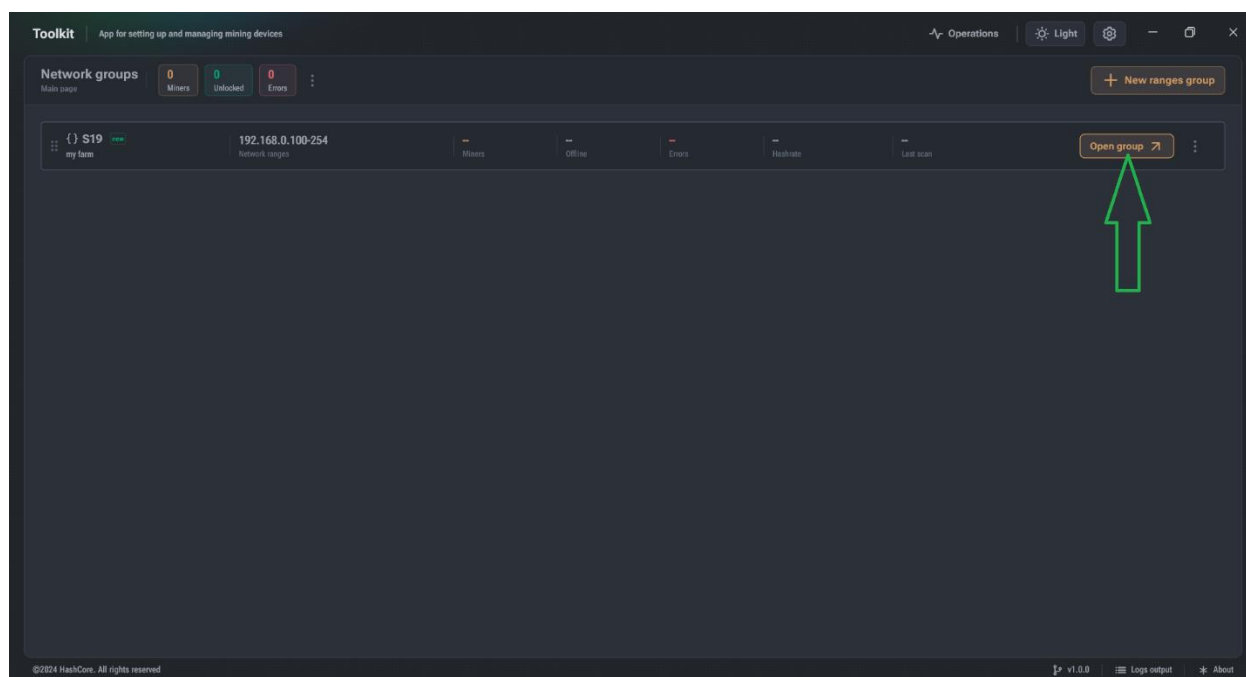
- Дополнительное описание:
- Если вы изменили пароль по умолчанию (root), нажмите вкладку «Custom password», а затем включите «Custom password for unlock device».



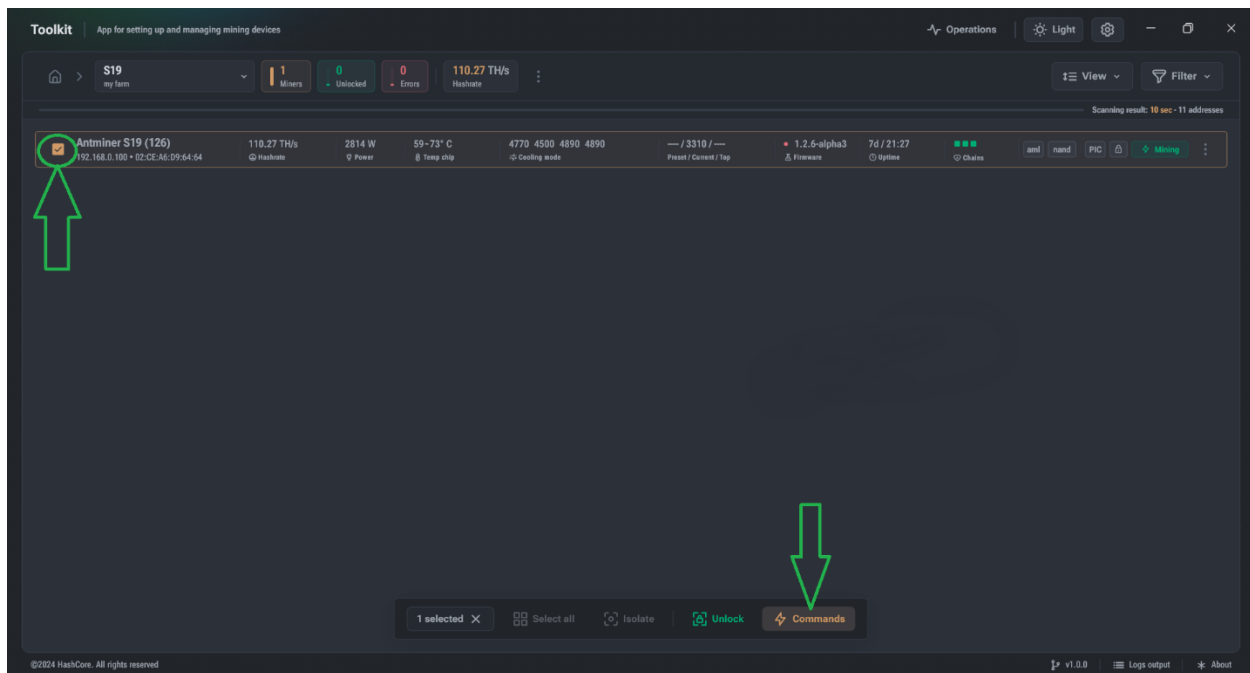
Затем прокрутите вниз и включите «Прошивка Bitmain» и щелкните раскрывающееся меню, чтобы увидеть пароль. В поле «Пароль» вы можете указать пароль вашего майнера.



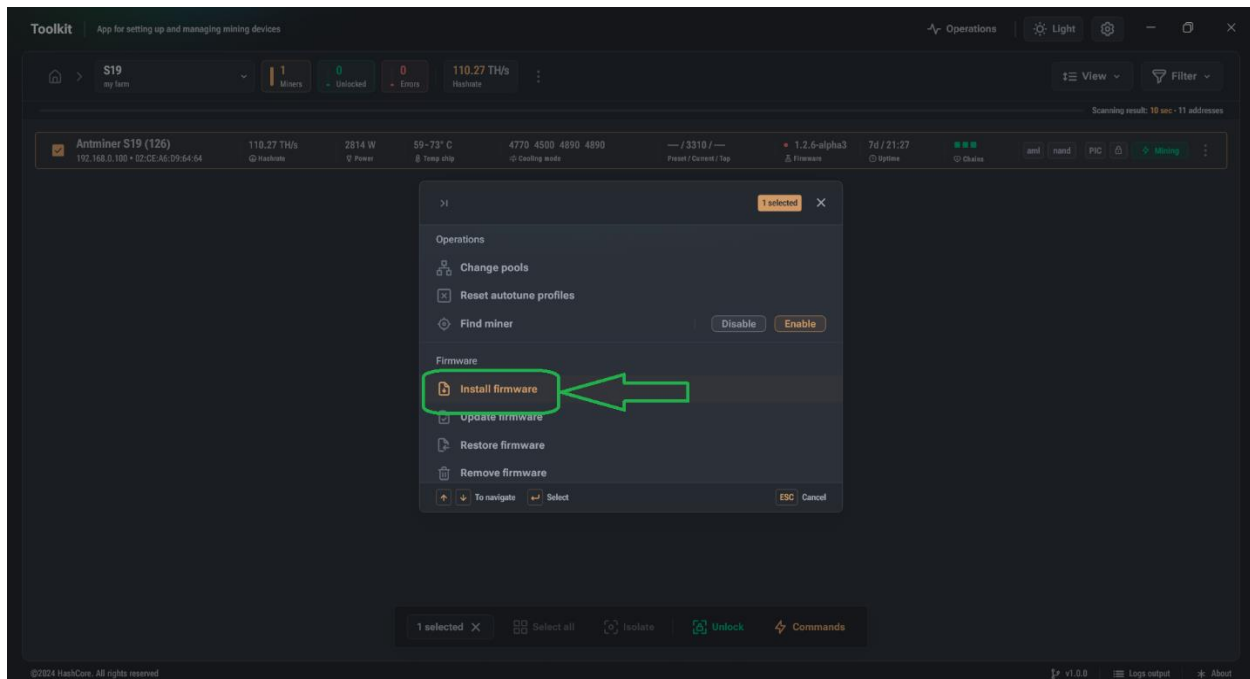
4. Теперь нажмите «Save and scan».
5. Нажмите «open group», чтобы увидеть майнеров в диапазоне IP.



- Теперь выберите майнер, на который вы хотите установить прошивку Vnish, и нажмите кнопку «Commands»:



- На странице «Команды» нажмите кнопку «Install the firmware»:



8. Затем появится страница установки : нажмите кнопку «Select», чтобы выбрать папку где будут находиться файлы с прошивками (Необходимо заранее скачать файлы с прошивками nand install для вашей модел и поместить их в папку, при выборе папки файлы с прошивками видны не будут, это нормально) заполните поля как показано на рисунке ниже:

Название прошивки: vnishru

Версия прошивки :1.2.6

Installing firmware 1 selected

Installing firmware 1 selected

Firmware directory Not selected

Firmware install options

Firmware name **vnishru**

Firmware version **1.2.6**

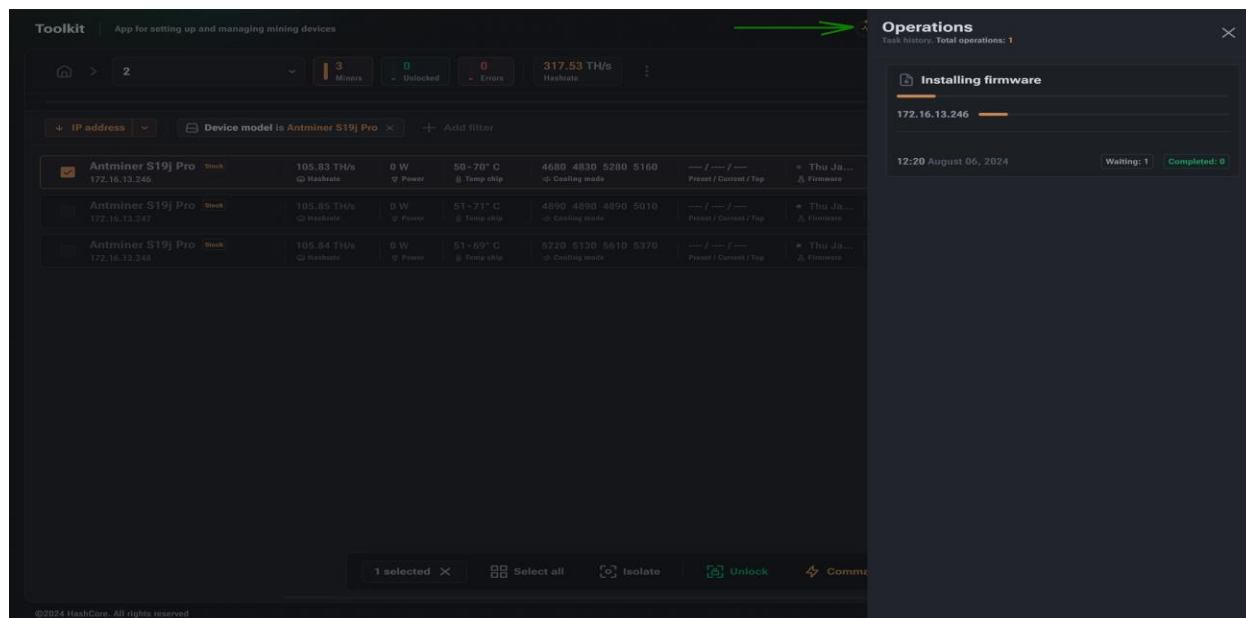
Number of threads 3
Number of threads for install firmware

SSH port 22
Number of threads for update firmware

Miner model

Detect automatically

9. В разделе «Operations» вы можете просмотреть процесс установки, если была допущена какая-либо ошибка, то будет указана расшифровка ошибки



The screenshot shows the Vnish.ru Toolkit interface. The main panel displays a list of Antminer S19j Pro devices. The 'Operations' panel on the right shows the 'Installing firmware' process for device 172.16.13.246. The progress bar is at 0%, and the status is 'Completed: 0'.

Device	IP address	Device model	Status	Hash rate	Power	Temp. chip	Temp. case	Temp. fan	Temp. fan	Temp. fan	Temp. fan
Antminer S19j Pro	172.16.13.246	Antminer S19j Pro	Stuck	105.53 TH/s	0 W	50-70° C	4680	4830	5280	5160	
Antminer S19j Pro	172.16.13.247	Antminer S19j Pro	Stuck	105.85 TH/s	0 W	51-71° C	4890	4890	4890	5010	
Antminer S19j Pro	172.16.13.248	Antminer S19j Pro	Stuck	105.84 TH/s	0 W	51-69° C	5220	5130	5610	5370	